





## **DES ACTIVITES CULTURELLES ARTISTIQUES ET SPORTIVES**

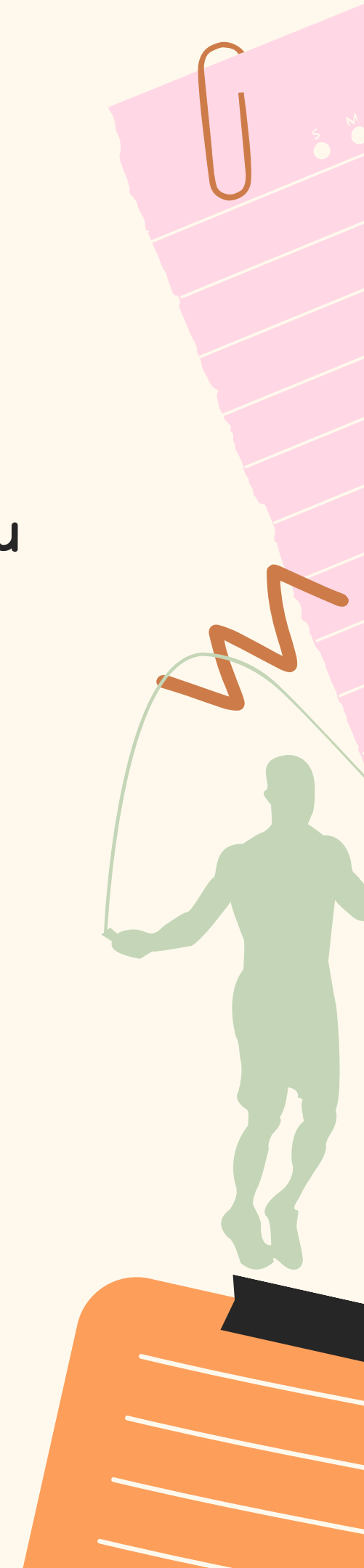
Du CP au CM2 en élémentaire, des activités culturelles artistiques et sportives facultatives payantes variées sont proposées aux élèves sur inscriptions aux élèves après l'école !

De 14h30 à 16h30, en 2025/2026, ce sont plus de 25 activités différentes et plus de 100 créneaux possibles d'inscription qui ont été proposés !

# DES ACTIVITES CULTURELLES ARTISTIQUES ET SPORTIVES

En 2025-2026, par exemple :

Football, Ballet, GRS, Volley-Ball, Escalade, Atelier manuel, Théâtre, Art du Cirque, Double dutch, Flamenco, Atelier Photo, Sculpture, Echecs, Multisports, Tricotin, Arts et leurs techniques ...



# DES ACTIVITES MUSICALES DANS LE CADRE DU PETIT CONSERVATOIRE DE MUSIQUE

En 2025-2026, par exemple :

Piano, violon, saxophone, flûte, batterie, guitare, chant, chorale...



# DES ACTIVITES CULTURELLES ARTISTIQUES ET SPORTIVES



Atelier Théâtre



Atelier Photo



Atelier Tricotin

Atelier Manuel



Arts et leurs techniques



Club Echecs




Multisports



# DE LA GARDERIE EN ELEMENTAIRE ET EN MATERNELLE





## DES ETUDES SURVEILLEES ET DES ETUDES POUR ELEVES ALLOPHONES

Chaque jour, plusieurs créneaux d'études surveillées limités à 15 élèves maximum sont proposés pour accompagner les élèves à apprendre leur leçons. Pour les élèves non francophones, des créneaux spécifiques limités à 10 élèves sont proposés avec des professeurs spécialisés.



♥ DES ACTIVITES SPORTIVES, ARTISTIQUES,  
✎ MUSICALES, AUTOUR DU LIVRE ET DE  
★ LOGIQUE DES LA MATERNELLE ⚡



# TARIFS 2025-2026

**E** **ETUDES SURVEILLÉES :** 40 000 HUF / an pour 1h par semaine  
**ETUDES POUR ALLOPHONES EN CP :** 65 000 HUF / an pour 1h par semaine

**G** **GARDERIE (ÉLÉMENTAIRE ET MATERNELLE) :** 30 000 HUF / an pour 1h par semaine

**A** **ACTIVITES PERISCOLAIRES SPORTIVES, CULTURELLES ET ARTISTIQUES :** 65 000 HUF / an pour 1h par semaine

**A** **ACTIVITES VARIÉES EN MATERNELLE :** 50 000 HUF / an pour 1h30 par semaine

**P** **PCM (MUSIQUE) :** Chorale - 65 000 HUF / an pour 1h par semaine  
Découverte musicale - 220 000 HUF / an pour 2h par semaine  
Instruments (32 cours individuels et collectifs) - 290 000 HUF / an

2025-2026 : 35 semaines